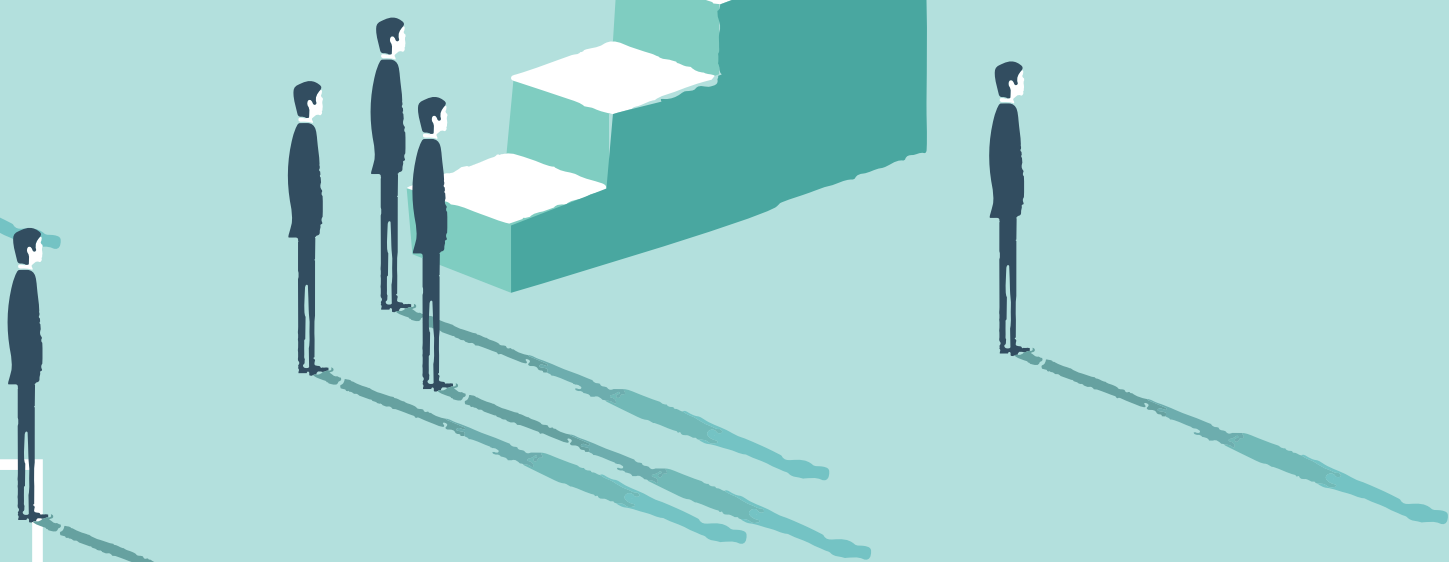


خط افق در پرسپکتیو با استفاده از راه‌پله، مدرسه،

سعیده آقائی

هنرآموز هنرستان ناحیه ۲ زنجان



مقدمه

شناخت خط افق که یکی از بااهمیت‌ترین مباحث در واحد علم مناظر و مرایا و همچنین در درس طراحی، از دروس کلیدی رشته گرافیک، است. در سایر مطالب و مباحث درسی مثل شناخت اجمام نیز، خط افق، به‌عنوان پایه‌ای اصلی و اولیه به شمار می‌آید.

توضیح تجربه

بعد از توضیحات کلی و نظری راجع به خط افق و اهمیت آن در درس هنر به‌ویژه گرافیک، به این منظور که یادگیری این درس واقعاً اتفاق بیافتد و هنرجویان کاملاً مسئله را درک کنند از این تجربه کلاسی استفاده نمودم. هنرجویان را به سالن بیرون از کارگاه روبه‌روی راه‌پله بردم و از آن‌ها خواستم که به‌نوبت روبه‌روی راه‌پله بایستند و به پله‌های پیش روی خود بنگرند و بگویند کدام پله را به شکل یک خط صاف می‌بینند، آنگاه خط افق خود را با ماژیک روی پله مد نظر مشخص کنند و به‌نوبت همگی این کار را انجام دهند. این روش باعث ایجاد انگیزه در آن‌ها شد و یادگیری درس خط افق را که یک فرضیه است و احتیاج به تجسم بالایی



با مجله‌های رشد آشنا شوید

مجله‌های دانش‌آموزی

به صورت ماهنامه و نه شماره در سال تحصیلی منتشر می‌شود:

رشد کودک برای دانش‌آموزان پیش‌دبستانی و پایه اول دوره آموزش ابتدایی

رشد نوجوان برای دانش‌آموزان پایه‌های دوم و سوم دوره آموزش ابتدایی

رشد دانش‌آموز برای دانش‌آموزان پایه‌های چهارم، پنجم و ششم دوره آموزش ابتدایی

مجله‌های دانش‌آموزی

به صورت ماهنامه و هشت شماره در سال تحصیلی منتشر می‌شود:

رشد نوجوان برای دانش‌آموزان دوره آموزش متوسطه اول

رشد جوان برای دانش‌آموزان دوره آموزش متوسطه اول

رشد جوان برای دانش‌آموزان دوره آموزش متوسطه دوم

مجله‌های بزرگسال عمومی

به صورت ماهنامه و هشت شماره در سال تحصیلی منتشر می‌شود:

♦ رشد آموزش ابتدایی ♦ رشد تکنولوژی آموزشی

♦ رشد مدرسه فردا ♦ رشد معلم

مجله‌های بزرگسال تخصصی:

به صورت فصلنامه و سه شماره در سال تحصیلی منتشر می‌شود:

- ♦ رشد آموزش قرآن و معارف اسلامی ♦ رشد آموزش زبان و ادب فارسی
- ♦ رشد آموزش هنر ♦ رشد آموزش مشاوره مدرسه ♦ رشد آموزش تربیت بدنی
- ♦ رشد آموزش علوم اجتماعی ♦ رشد آموزش تاریخ ♦ رشد آموزش جغرافیا
- ♦ رشد آموزش زبان‌های خارجی ♦ رشد آموزش ریاضی ♦ رشد آموزش فیزیک
- ♦ رشد آموزش شیمی ♦ رشد آموزش زیست‌شناسی ♦ رشد مدیریت مدرسه
- ♦ رشد آموزش فن و حرفه‌ای و کار دانش ♦ رشد آموزش پیش‌دبستانی
- ♦ رشد آموزش برهان متوسطه دوم

مجله‌های رشد عمومی و تخصصی، برای معلمان، مدیران، فریبان، مشاوران و کارکنان اجرایی مدارس، دانش‌جویان دانشگاه فرهنگیان و کارشناسان گروه‌های آموزشی و... تهیه و منتشر می‌شود.

♦ نشانی: تهران، خیابان ایرانشهر شمالی، ساختمان شماره ۴ آموزش و پرورش، پلاک ۲۶۶

♦ تلفن و نمابر: ۰۲۱ - ۸۸۳۰۱۴۷۸

♦ وبگاه: www.roshdmag.ir



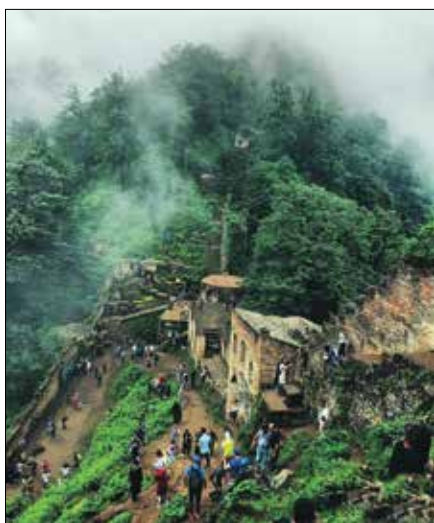
دارد راحت‌تر نمود. هنرجویان این مسئله را نه فقط به شکل نظری بلکه به شکل عملی و ملموس بررسی نمودند.

تعدادی از هنرجویان گمان می‌کردند که خط افقشان ثابت و در روی همان پله‌ای است که علامت زده بودند؛ لذا وقتی از آن‌ها خواستم که بنشینند و بگویند خط افقشان کجاست همان خط بالایی و اولی را نشان می‌دادند در صورتی که خط افق خطی فرضی است که همیشه مقابل چشمان ماست.

وقتی هنرجویان خطوط افق یکدیگر را با هم مقایسه کردند، همچنین با توضیحات کمکی و تکمیلی خودم، متوجه اشتباه خود شدند؛ زیرا خط افق هر شخص به اندازه قد او از زمین است، یعنی خط افق هر شخص با دیگری متفاوت است، و با بالا رفتن و پایین آمدن شخص خط افقش هم مقابل چشمانش بالا و پایین می‌رود.

نتیجه

از آنجاکه درس مناظر و مریا نسبت به دروس دیگر احتیاج به تمرکز و دقت بیشتری برای یادگیری دارد و همین‌طور دید قوی و تجسم بیشتری را می‌طلبد، لذا به کار بردن روش‌های عملی و فعال که خود هنرجویان را درگیر مسئله کند و خودشان به جواب سؤال دست پیدا کنند لازم و ضروری است. این کار باعث ایجاد انگیزه و شور و شوق یادگیری و تعامل بین هنرجویان با یکدیگر و همین‌طور با هنرآموز خود می‌شود و در نهایت منجر به درک کامل این مبحث (خط افق) توسط تک‌تک هنرجویان می‌گردد.



وزارت آموزش و پرورش
ماده: پژوهش و توسعه آموزشی
پژوهش‌های آموزشی

رشد برای رشد

نحوه اشتراک مجلات رشد به دو روش زیر:

الف. مراجعه به وبگاه مجلات رشد به نشانی www.roshdmag.ir و ثبت نام

در سایت و سفارش و خرید از طریق درگاه الکترونیکی بانکی.

ب. واریز مبلغ اشتراک به شماره حساب ۳۹۶۶۲۰۰۰ بانک تجارت، شعبه سهره آرمایش کد ۳۹۵ در وجه شرکت افست و ارسال فیش بانکی به همراه برگ تکمیل شده اشتراک با پست سفارشی یا از طریق دورنگار به شماره ۰۲۳۳۰۸۸۴۹.

◆ عنوان مجلات در خواستی:

◆ نام و نام خانوادگی:

◆ تاریخ تولد: ◆ میزان تحصیلات:

◆ تلفن:

◆ نشانی کامل پستی:

استان: شهرستان:

خیابان:

پلاک: شماره پستی:

شماره فیش بانکی:

مبلغ پرداختی:

◆ اگر قبلاً مشترک مجله رشد بوده‌اید، شماره اشتراک خود را بنویسید:

امضا:

◆ نشانی: تهران، صندوق پستی امور مشترکین: ۳۳۳۱-۱۵۸۷۵

◆ تلفن بازرگانی: ۰۲۱-۸۸۸۶۷۳۰۸

◆ Email: Eshterak@roshdmag.ir

◆ هزینه اشتراک سالانه مجلات عمومی رشد (هشت شماره): ۵۵۰/۰۰۰ ریال

◆ هزینه اشتراک یک ساله مجلات تخصصی رشد (سه شماره): ۲۵۰/۰۰۰ ریال